

# Ein kleiner Wegweiser durch den Dschungel Hochschulsystem Deutschland

---

Wie können wir / kann ich  
als Elternteil mein Kind begleiten?

## **Vielen Dank für Ihre Teilnahme an der Veranstaltung „Berufsorientierung kompakt“!**

Bitte beachten Sie, dass die folgende Präsentation im April 2022 erstellt wurde und sich darin enthaltene Informationen (Fristen, Bewerbungsverfahren etc.) ändern können.

Bei Rückfragen zögern Sie nicht, die Zentralen Studienberatungen der Hochschulen zu kontaktieren. Wir beraten Sie gern.

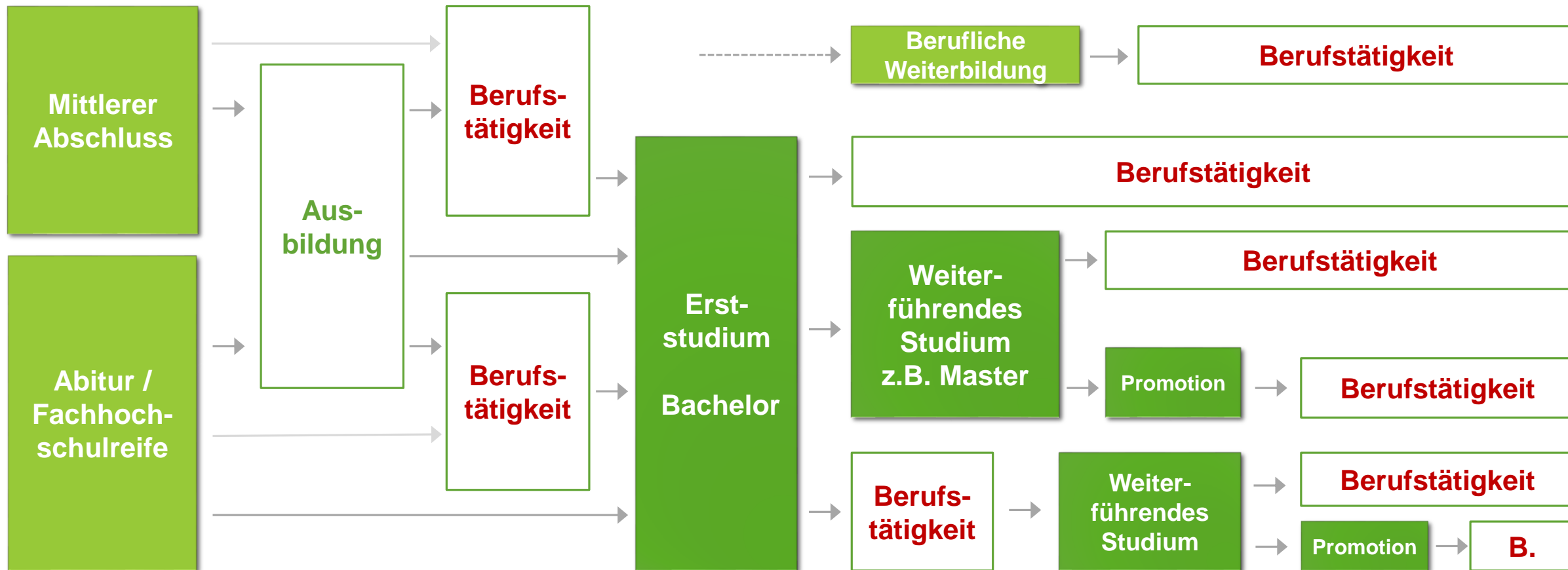
# Ihr Kind überlegt, wie es weitergeht:

- Macht ein Studium Sinn? Und wenn ja, wann? Und welches?
- Wie treffe ich diese Entscheidung, wer berät und unterstützt mich?
- Welche Voraussetzungen muss ich erfüllen? Wie funktioniert die Bewerbung?
- Wie verändert sich mein Alltag und welche Herausforderungen bringt ein Studium mit sich?
- Wie finanziere ich mein Studium und wo werde ich wohnen?

und Sie wollen die Entscheidungsfindung unterstützen?

# Studium? Und wenn ja, wann?

nach: HRK (2009): Bachelor und Master – Die neuen Studiengänge in Deutschland (S. 6); <http://www.hrkbologna.de>



Produktdesign  
Betriebswirtschaftslehre  
Physik  
Lehramt  
Musikwissenschaften  
Computerlinguistik  
Erziehungswissenschaften  
Germanistik

- deutschlandweit: ca. 10.000 grundständige Studiengänge in 100-300 Studienfeldern
- in NRW: ca. 2.000 Studiengänge in 9 Fächergruppen mit 80 Studienfeldern

Medizin  
Romanistik  
Informatik  
Jura  
Maschinenbau  
Ernährungswissenschaften  
Digital Games  
Medienforschung

# Fächergruppen

Agrar- und Forst-  
wissenschaften

Gesellschafts- und Sozial-  
wissenschaften

Ingenieur-  
wissenschaften

Kunst, Musik,  
Design

Lehramt

Mathematik,  
Naturwissenschaften

Medizin,  
Gesundheits-  
wissenschaften

Sprach- und  
Kultur-  
wissenschaften

Wirtschafts- und  
Rechts-  
wissenschaften

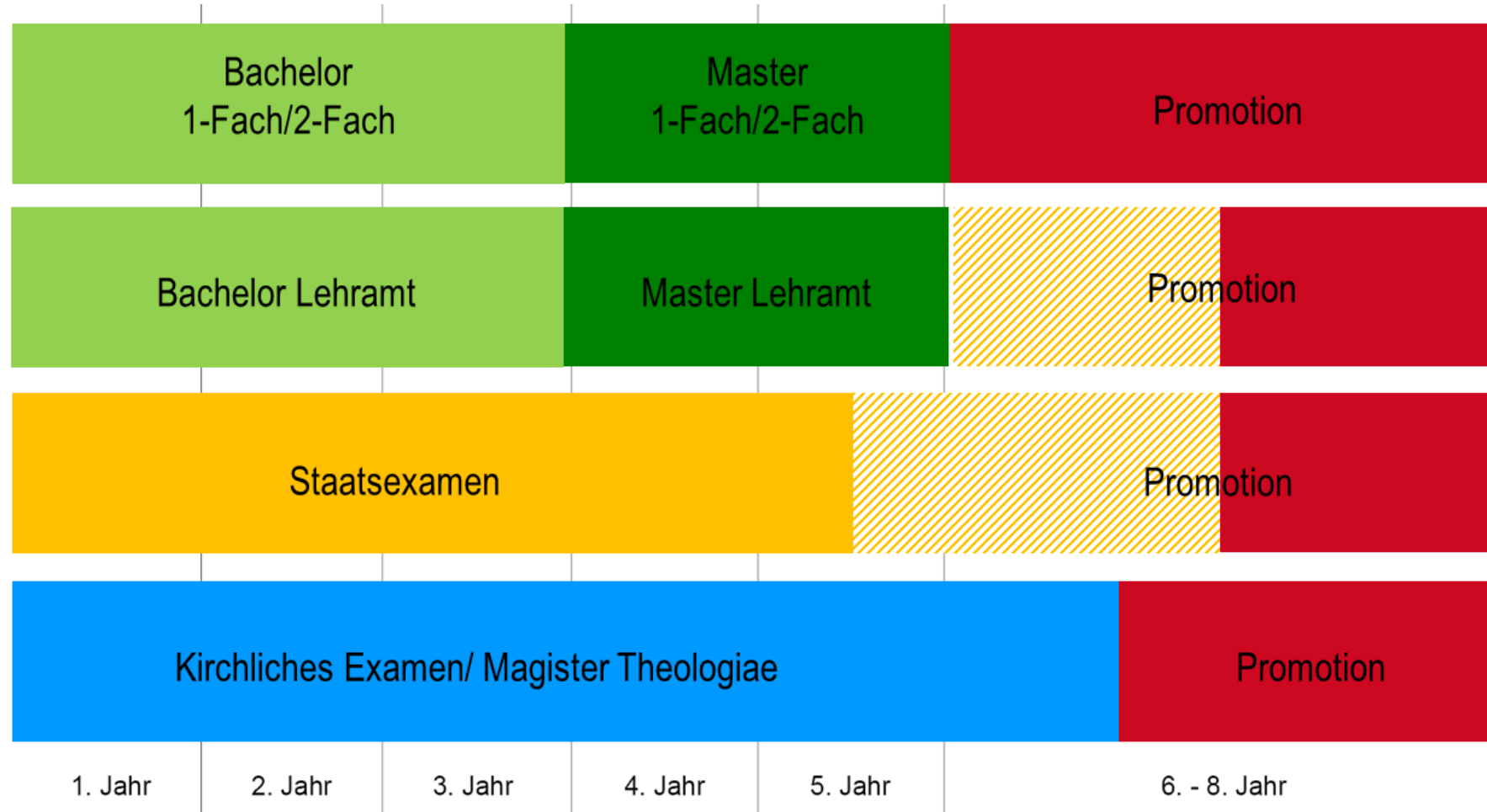
# Hochschularten und...

- Universitäten
- Fachhochschulen (FH), Technische Hochschulen (TH)
- Kunst- und Musikhochschulen
- Sporthochschulen
- Fernuniversitäten



in staatlicher, privater oder kirchlicher Trägerschaft

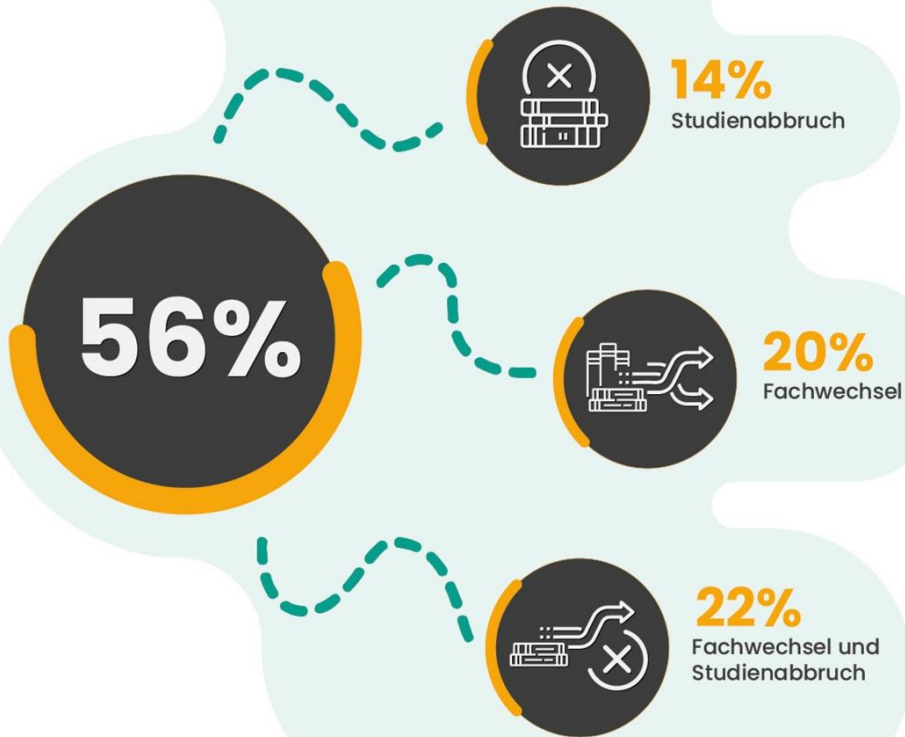
# ...Studienformen





# Die perfekte Entscheidung treffen?

## Ausmaß des Studienzweifels und Überlegung zu weiteren Bildungsverläufen



Quelle: Dr. Ulrich Heublein, Christopher Hutsch, 2021: Studienzweifel und Beratung. DZHW.

- ca. 30% der Studienanfänger\*innen verlassen die Hochschule ohne Abschluss, 56% der Studierenden haben/hatten Studienzweifel (Quelle: DZHW)
- Gründe sind v.a. Leistungs- und Identifikationsprobleme
  - ➔ Je besser die Orientierung im Vorfeld und je individueller die Studienfachwahl, desto geringer das Risiko für einen Abbruch

### Aber:

- Es findet im Studium auch immer eine persönliche Entwicklung statt – Interessen und Ansichten ändern sich und ein Studium ist letztlich eine Lebensentscheidung, die man nicht zu 100% planen kann
- Hochschulen und Partner unterstützen mit Angeboten zur Beratung und Neuorientierung!

# Voraussetzungen ...

## Interesse und Motivation:

- Fachinteresse: Theoretische Inhalte, wissenschaftliche Arbeit
- Eigenverantwortliche Planung und Gestaltung des Studiums
- Selbstständigkeit
- Ausdauer und Disziplin
- Zeitmanagement
- Mut, Entscheidungen zu treffen
- Prioritätensetzung

*Selbstständigkeit,  
und  
Eigenverantwortung  
im Studium während  
der digitalen Lehre  
noch weitaus mehr  
gefordert!*

# ...und Rahmenbedingungen

## Formal:

- **Hochschulzugangsberechtigung**
  - Abitur (Universität und Fachhochschule)
  - Fachhochschulreife (Fachhochschule)
- **Ggf. weitere Voraussetzungen:** Eignungsprüfung, Vorpraktika, Auswahlgespräch, Fremdsprachenkenntnisse, Self-Assements

# Bewerbungsverfahren

## Online-Bewerbung

- Unterschiedliche Bewerbungs-/Auswahlverfahren
- Kurz vor dem Studium (15.07./15.01.)

 Änderungen und aktuelle Entwicklungen beobachten

 **Infos einholen:** Website der Hochschule, Schulveranstaltungen, Zentrale Studienberatungen, Tage der offenen Tür an den Hochschulen...

# Wie hoch sind die Chancen Ihres Kindes auf einen Studienplatz in einem Studiengang?

zulassungsfreier Studiengang → Schulabschlussnote Ihres Kindes irrelevant, manchmal andere Zulassungsvoraussetzung (Eignungsprüfung, Vorpraktikum...)

zulassungsbeschränkter Studiengang → Studienplatzvergabe abhängig von der **Schulabschlussnote** Ihres Kindes sowie ggf. weiteren Auswahlkriterien (z.B. Wartezeit)

Orientierungen geben die NC-Werte der vergangenen Bewerbungsphasen. Wichtig: Es handelt sich um Verfahrensergebnisse, nicht um vorab festgelegte Werte!

# Was kostet ein Studium?

Was?	Wie viel monatlich?
Miete inkl. NK (Durchschnittswert für Köln)	323€
Ernährung	168€
Kleidung	42€
Lernmittel	20€
Fahrtkosten (ÖPNV/Auto)	94€
Krankenversicherung/Arzt/Medikamente	80€
Telefon, Internet, GEZ, Porto	31€
Freizeit, Kultur, Sport	61€
<b>GESAMT</b>	<b>819€</b>
+ Semesterbeitrag oder	280-300 € (pro Semester)
Studiengebühren an privaten Hochschulen	300-1500 € (pro Monat)

Quelle: 21. Sozialerhebung des Dt. Studentenwerks, 2016, eigene Darstellung

# Finanzierung

## Kosten:

Staatliche Hochschulen: ca. 280 € Semesterbeitrag NRW

Private Hochschulen: 300 € - 1.500 € Studiengebühren pro Monat

## Fördermöglichkeiten:

- BAföG (u.a. abhängig vom Elterneinkommen)
- Stipendien
- Jobben
- Studienkredite (z.B. KfW-Bank)
- Familiäre Unterstützung

# Online-Informationen



Informationen rund um die Themen Studium, Ausbildung und Beruf: [www.abi.de](http://www.abi.de)



Offizieller Studienführer für Deutschland: [www.studienwahl.de](http://www.studienwahl.de)



Bundesweite Datenbank aller Studiengänge in Deutschland: [www.hochschulkompass.de](http://www.hochschulkompass.de)



# Online-Self-Assessments



Studium-Interessentest (SIT) - Welches Studium passt zu mir?

[www.hochschulkompass.de/  
studium-interessentest](http://www.hochschulkompass.de/studium-interessentest)



CHECK-U

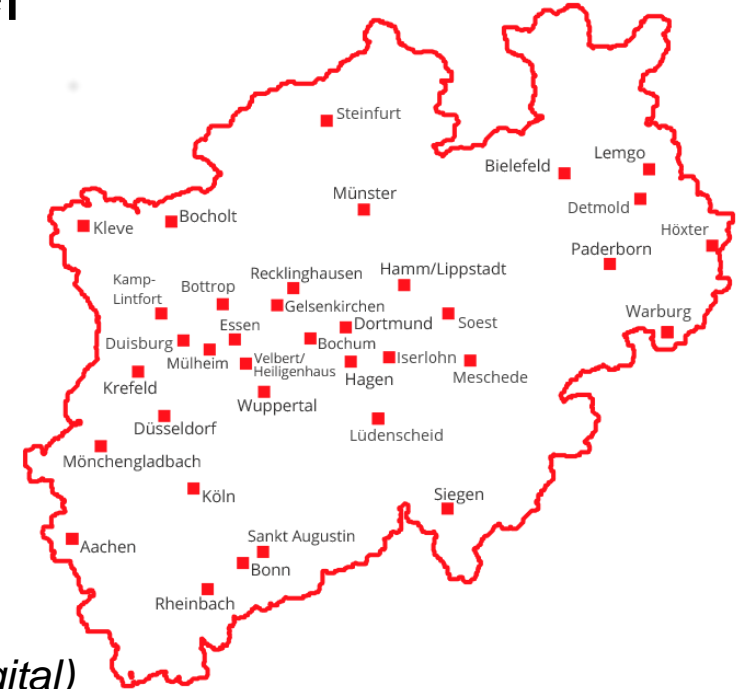
[www.check-u.de](http://www.check-u.de)

# Zentrale Studienberatungen in NRW...

Personenzentriert, ergebnisoffen und kostenfrei

Informations-, Schnupper- und Beratungsangebote an den Hochschulen:

- Persönliche Beratungen zur Studienwahl (*digital*)
- Vorträge, Workshops, etc. (*digital*)
- Tag der offenen Tür (*digital*)
- Wochen der Studienorientierung (*digital*)
- Langer Abend der Studienberatung (*digital*)
- Schnupperveranstaltungen, z.B. Hochschulpraktika (*digital*)
- Online-Self-Assessment
- ...



[www.studienorientierung-nrw.de](http://www.studienorientierung-nrw.de)

# Und wie können Eltern unterstützen?

- **Orientierungsprozess begleiten**
  - ✓ Interesse wecken – und Interesse zeigen
  - ✓ Ausbildungswege / Studienmöglichkeiten aufzeigen
  - ✓ Raum für Ideen schaffen – Vertrauen signalisieren
- **Zur selbstständigen Erkundung ermutigen**
  - ✓ Stärken und Kompetenzen stärken – Zuversicht vermitteln
  - ✓ An zuständige Ansprechpartner verweisen
- **Partner suchen**
  - ✓ Angebote der Beratungsstellen nutzen
  - ✓ Ggf. auch gemeinsam

# Vielen Dank für Ihre Aufmerksamkeit!

**Denise Schulz**

Zentrale Studienberatung  
Universität zu Köln

[www.zsb.uni-koeln.de](http://www.zsb.uni-koeln.de)

[www.studienorientierung.uni-koeln.de](http://www.studienorientierung.uni-koeln.de)

E-Mail: [zsb-info@verw.uni-koeln.de](mailto:zsb-info@verw.uni-koeln.de)